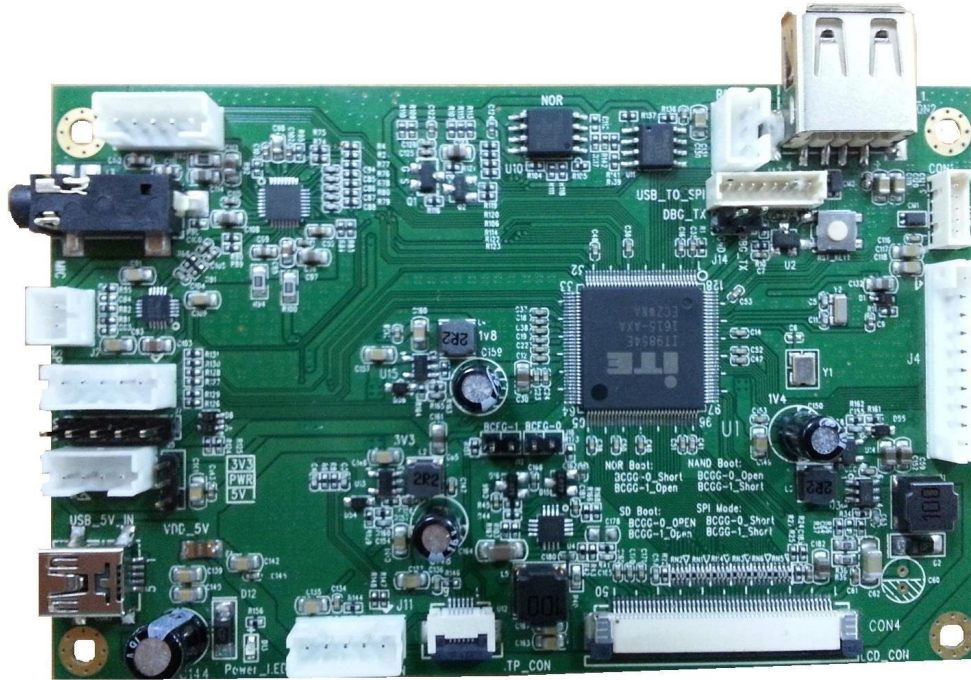
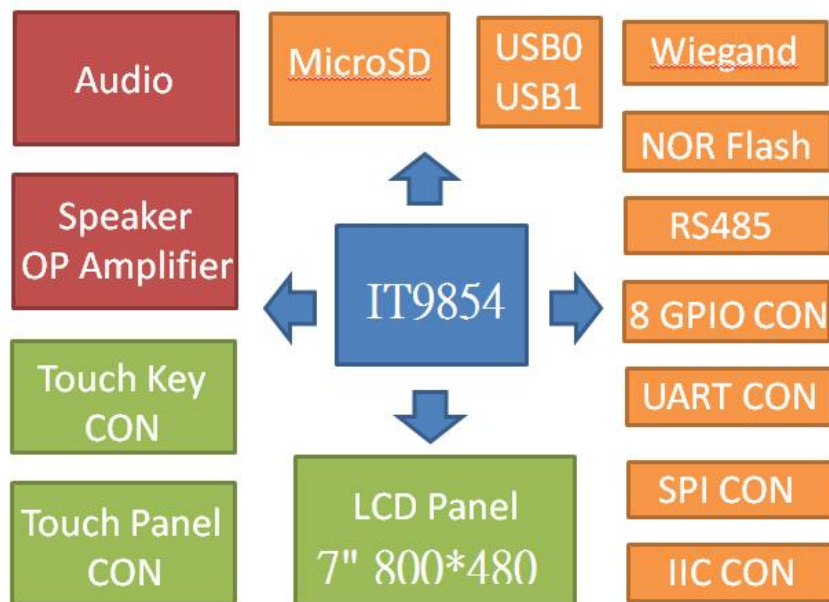


## 1. ITE智慧型彩色顯控標準開發板簡介

### 1.1 ITE 智慧型彩色顯控板 DEMO\_IT9854SDK\_V02 簡介



### 1.2 ITE 智慧型彩色顯控板 DEMO\_IT9854SDK\_V02 功能簡介



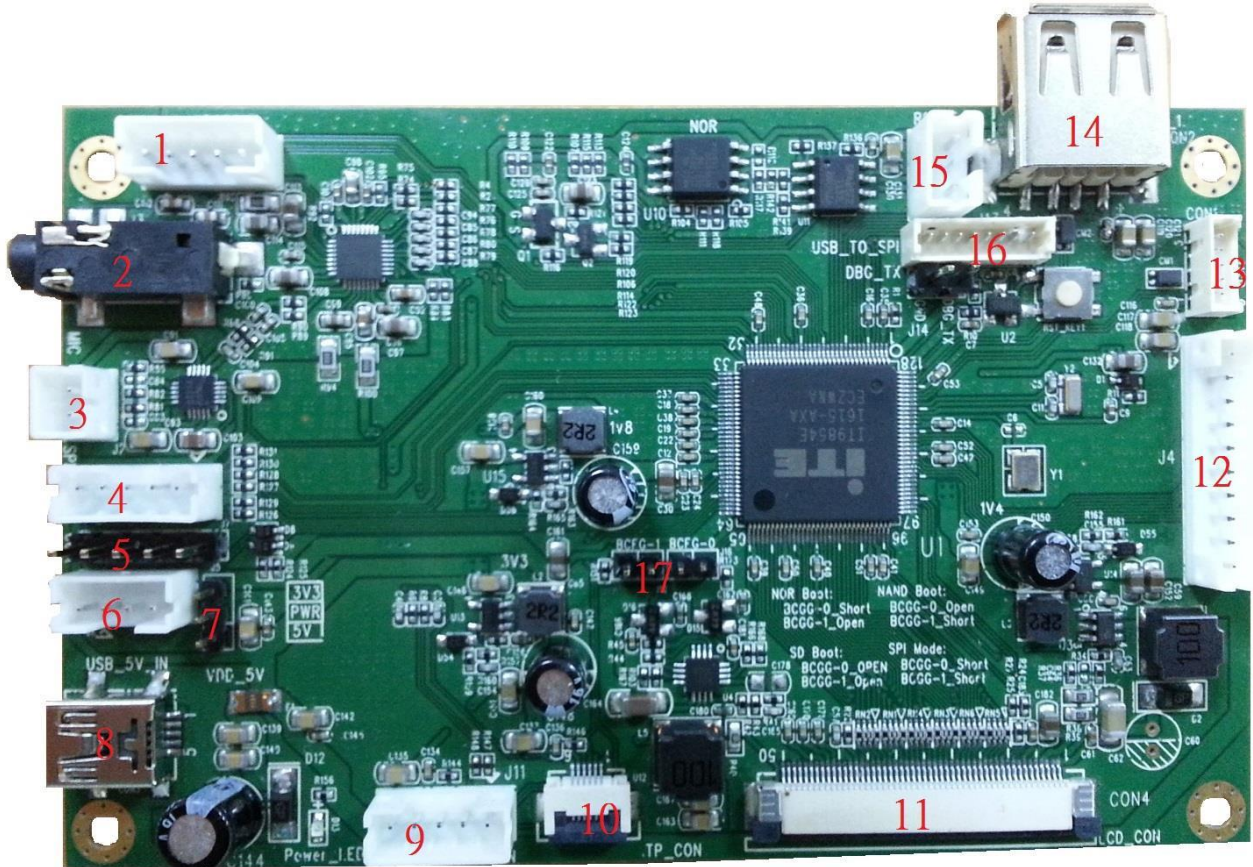
ITE DEMO\_IT9854SDK\_V02 方塊圖

## 2. ITE智慧型彩色顯控標準開發板硬體資源

### 2.1 ITE 智慧型彩色顯控 DEMO\_IT9854SDK\_V02 預設硬體資源

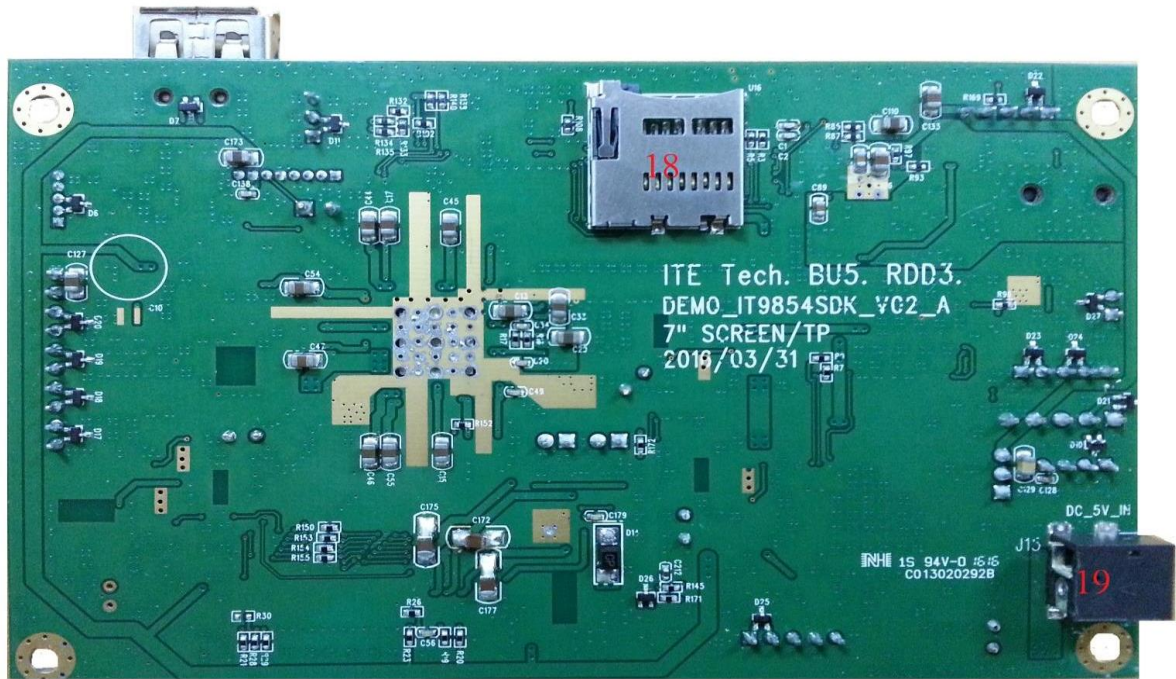
	Company	IC Chip	Note
Main Chip	ITE	IT9854	
LCD panel	INNOLUX	AT070TN94	
Nor Flash	MXIC	MX25L12835FM2I	128Mb
Audio Chip	REALTEK	ALC5616	IIC+I2S
Audio OP Amp Chip	AWINIC	AW8733	
Touch Panel (含 Chip)	Focal Tech	FT5316	IIC
RS485	SIPEX	SP485	
LCD Panel Backlight	ETA	ETA1617	
LCD Panel Power	GMT	G5520	
Power 3.3V、1.8V	GMT	G5728	
Power 1.2V	ETA	ETA3409	2A
SPEAKER	ARIO	8ohm/1.5W	40mm

## 2.2 ITE 智慧型彩色顯控標準開發板 DEMO\_IT9854SDK\_V02 接口定義



DEMO\_IT9854SDK\_V02 接口配置示意圖

- |    |                      |    |                   |
|----|----------------------|----|-------------------|
| 1  | IIC 接口               | 11 | TTL RGB888 LCD 接口 |
| 2  | Audio Line in 接口     | 12 | 8 個 GPIO 接口       |
| 3  | Speaker 接口           | 13 | USB_0 接口          |
| 4  | IT9854 MSPI_1        | 14 | USB_1 接口          |
| 5  | IT9854 UART          | 15 | RS485 接口          |
| 6  | IT9854 韋根接口          | 16 | SSPI/DBG_TX 接口    |
| 7  | IT9854 韋根模塊電源        | 17 | Boot Setting 接口   |
| 8  | USB_5V INPUT         |    |                   |
| 9  | IIC 設備接口 Touch Key   |    |                   |
| 10 | IIC 設備接口 Touch Panel |    |                   |



DEMO\_IT9854SDK\_V02 接口配置示意圖

- 18 Micro SD
- 19 5V Power (adapter)

### 2.3 ITE 智慧型彩色顯控標準開發板 DEMO\_IT9854SDK\_V02 規格尺寸

- 尺寸: 105.5mm \* 67mm
- PCB: DEMO\_It9854SDK\_V02 Series

